



ООО "АРБАТ-
МЕНЕДЖМЕНТ"

**АРХИТЕКТУРНО-ГРАДОСТРОИТЕЛЬНЫЙ ОБЛИК
ОБЪЕКТА КАПИТАЛЬНОГО СТРОИТЕЛЬСТВА**

**СКЛАДА,
по адресу: Московская область, г. Химки,
мкр. Сходня, ул. Кирова, д.15**



ООО "АРБАТ-
МЕНЕДЖМЕНТ"

**АРХИТЕКТУРНО-ГРАДОСТРОИТЕЛЬНЫЙ ОБЛИК
ОБЪЕКТА КАПИТАЛЬНОГО СТРОИТЕЛЬСТВА**

**СКЛАДА,
по адресу: Московская область, г.Химки,
мкр. Сходня, ул. Кирова, д.15**

Управляющий ООО "Арбат-Менеджмент" _____ /А.С. Окрушко/



Лист	Наименование
1	Содержание
2	Пояснительная записка
3	Пояснительная записка
4	Пояснительная записка
5	Пояснительная записка
6	Фотофиксация современного состояния земельного участка
7	Фотофиксация современного состояния земельного участка
8	Фотофиксация современного состояния земельного участка
9	Фотофиксация современного состояния земельного участка
10	Схема планировочной организации земельного участка
11	Схема развертки по фасаду с главным входом
12	Схемы фасадов в осях 1-12, 12-1, А-Ж, Ж-А.
13	Схемы фрагментов фасадов
14	Схемы фрагментов фасадов
15	Схемы фрагментов фасадов
16	План 1-го этажа
17	План 2-го этажа
18	План 3-го этажа
19	Схемы разрезов 1-1, 2-2
20	Ситуационный план
21	Приложение
22	Приложение
23	Вид на здание с юго-запада
24	Вид на здание с северо-запада



1) Сведения о функциональном назначении объекта.

Функциональное назначение объекта в соответствии с Приказом Росреестра от 10.11.2020 N П/0412 "Об утверждении классификатора видов разрешенного использования земельных участков" - склад (6.9)

Объект капитального строительства склад расположен на участке с кадастровым номером 50:10:0060202:1277 по адресу: Московская область, городской округ Химки, микрорайон Сходня, улица Кирова, дом 15.

Участок находится в границах территории с утвержденным проектом планировки и проектом межевания территории (распоряжение Министерства строительного комплекса Московской области от 16.03.2017г. № П35/351 «Об утверждении проекта планировки территории и проекта межевания территории по адресу: Московская область, городской округ Химки, мкр. Сходня»).

В соответствии с Проектом планировки, на участке разрешено строительство объектов коммунально-складского назначения, в том числе объектов транспортной инфраструктуры. На участок выдан Градостроительный план земельного участка RU50301000-MSK010432 от 04.06.2019 г.

В настоящий момент участок эксплуатируется как площадка для стоянки строительной техники.

Проектом предусмотрен снос всех существующих на участке зданий, кроме трансформаторной подстанции.

Объект проектируется в охранной зоне инженерных сетей ЛЭП. Перенос инженерных сетей будет осуществлен собственником ЛЭП АО "Мособлэнерго" в границах участка проектируемого объекта на основании договора №КР-1200/20-1 от 15.02.2021 г.

Объект проектируется в охранной зоне инженерных сетей водопровода. Данный отрезок сети обслуживает участок с кадастровым номером 50:10:0060202:1277 и будет демонтирован. Водоснабжение самого объекта, согласно полученным техническим условиям на подключение к сети водоснабжения, будет осуществляться от другого источника.

Объект проектируется вне зоны планируемого размещения высокоскоростной железнодорожной магистрали "Москва- Санкт-Петербург" согласно определению, которое содержится в письме АО "Скоростные магистрали" ИСХ-1215-СМ от 05.06.2020 г.

Объект проектируется в III поясе Зоны санитарной охраны ВЗУ согласно определению в письме от 07.04.2021 №132ИСХ-4835 Администрация городского округа Химки Московской области. Проектом предусмотрены твердые покрытия проездов и парковок, система ливневой канализации, локальные очистные сооружения в соответствии с ТУ ИСХ. №Т-136 от 06.11.2020 г. Очищенный сток и ил будут удаляться с территории объекта путем вывоза согласно договору с МУП "ХИМВОДОСТОК."

Объект проектируется на участке, расположенном вне защитных зон объектов культурного наследия, вне зон с особыми условиями использования территорий, связанных с объектами культурного наследия. На участке отсутствуют объекты культурного наследия. Определение дано по Заклчению Главного управления культурного наследия Московской области на № P001-1055209223-23755647 от 25.04.2019.

НА 1 ЭТАЖЕ ЗДАНИЯ НАХОДЯТСЯ:

- ИТП
- Электрощитовая
- Помещение связи
- Водомерный узел
- Техническое помещение
- Склад (высота помещения 10,3 м)
- Склад (высота помещения 3,4 м)
- Помещение загрузки
- Помещение охранника
- Санузлы
- ПУИ
- административные помещения
- коридор
- лестницы
- холл
- тамбур

НА 2 ЭТАЖЕ ЗДАНИЯ НАХОДЯТСЯ:

- Склад (высота помещения 3,4 м)
- Административные помещения
- Раздевалки
- Санузел
- ПУИ
- коридор
- лестницы
- лифтовой холл

НА 3 ЭТАЖЕ ЗДАНИЯ НАХОДЯТСЯ:

- Склад (высота помещения 3,4 м)
- венткамера
- административные помещения
- санузел
- ПУИ
- коридор
- лестницы
- лифтовой холл

Хранение в складских помещениях горючих газов, пыли или волокон, горючих и легковоспламеняющихся жидкостей с температурой вспышки менее и более 28 °С не предусматривается.



2) Сведения о технико-экономических показателях объекта.

Площадь застройки	4069,7 м²
Общая площадь	5699,4 м²
площадь наружных лестниц	106,8 м²
Площадь 1 этажа	3665,0 м ²
площадь наружных лестниц	35,6 м ²
Площадь 2 этажа	1017,2 м ²
площадь наружных лестниц	35,6 м ²
Площадь 3 этажа	1017,2 м ²
площадь наружных лестниц	35,6 м ²
Площадь нежилых помещений	5605,83 м²
Площадь нежилых помещений 1 этажа	3624,23 м ²
Площадь нежилых помещений 2 этажа	990,58 м ²
Площадь нежилых помещений 3 этажа	991,02 м ²
Количество посетителей	- чел.
Количество работников	25 чел.
Максимальная высота здания	15,3 м
Количество этажей	3
Высота 1 этажа	3,4 м
Высота 2 этажа	3,4 м
Высота 3 этажа	3,4 м

3) Сведения о транспортной и пешеходной доступности объекта.

Элементы транспортной инфраструктуры, пешеходной сети и иные элементы благоустройства будут реализованы одновременно с Объектом.

Участок граничит:

- с востока, севера и запада - с малоэтажной жилой застройкой частных владений
- с юга - с улицей Кирова

Въезд на территорию объекта осуществляется по существующему проезду со стороны улицы Кирова. Устройство дополнительных въездов проектом не предусмотрено. Примыкание вновь проектируемого тротуара осуществляется к существующей УДС, к организованным пешеходным коммуникациям. Расстояние до ближайшей остановки общественного транспорта не превышает 500м. Запроектированный Объект и элементы благоустройства территории не препятствуют планируемому расширению улицы Кирова, согласно "Проекту планировки части территории района Сходня городского округа Химки Московской области".

Одновременно с Объектом для обеспечения беспрепятственного проезда технологического и пожарного автотранспорта и передвижения пешеходов на проектируемом участке по основным направлениям движения будут устроены автомобильные проезды и тротуары.

В соответствии с СП 4.13130.2013 предусмотрен круговой проезд вокруг здания шириной 4,5 м на расстоянии 5-8 м от стен здания. Подъезд пожарных автомобилей обеспечен со всех сторон проектируемого здания.

Для обеспечения безопасного пешеходного движения вдоль проезда организовывается тротуар. Для безопасного передвижения пешеходов предусмотрено устройство разграничения тротуаров и проезжей части бордюром из камня, а также антипарковочными столбиками.

В соответствии с Градостроительным Кодексом РФ и СП 59.13330.2012. "Доступность зданий и сооружений для маломобильных групп населения", проектом предусмотрены мероприятия, обеспечивающие беспрепятственный доступ инвалидов и других маломобильных групп населения к зданию склада.

Предусмотрены планировочные и конструктивные мероприятия, обеспечивающие создание пешеходных связей, с учетом специфики передвижения инвалидов различных категорий:

- тактильно-контрастные указатели, выполняющие функцию предупреждения на покрытии пешеходных путей, расположенные на расстоянии 0,8-0,9 м до препятствия, доступного входа, начала опасного участка, перед внешней лестницей и т.п. Глубина предупреждающего указателя 0,5-0,6 м и входит в общее нормируемое расстояние до препятствия. Указатель заканчивается до препятствия на расстоянии 0,3 м и имеет высоту рифов 5 мм
- ширина тротуара не менее 2 метров, продольный уклон не более 5%, поперечный - 2%
- в местах изменения высот поверхностей пересечения пешеходных путей с проездом предусмотрено плавное понижение, уклон которого не превышает 5%, высота бортового камня не превышает 0,015 м
- пешеходные пути имеют твердую поверхность из бетонной плитки, не допускающую скольжения
- высота бордюров по краям пешеходных путей не менее 0,05 м.



Одновременно с Объектом будет устроена автостоянка для автомобилей грузоподъемностью до 5 тонн с габаритами 8,5х3,5м на 6 м/м; а также автостоянка для временного хранения легковых автомобилей персонала склада на 7 м/м, в том числе 1м/м для МГН в соответствии с СП 59.13330.2016, раздел 5.2

Требуемое количество машино-мест для временного хранения автотранспортных средств работающих определено расчетом в соответствии с приложением "Ж" СП 42.13330.2016:

1м/м на 6-8 работающих в 2-х смежных сменах

Количество работников в 2х смежных сменах - 25 человек

25/8≈3 м/м

Стоянки располагаются на расстоянии не менее 10 м от жилых зданий.

Одновременно с Объектом планируется реализация следующих элементов благоустройства:

- строительство котельной с устройством ограждения по периметру площадки;
- строительство очистных сооружений ливневых стоков;
- строительство газорегуляторного пункта;
- установка резервуаров для наружного пожаротушения;
- строительство контрольно-пропускного пункта;
- организация площадки для отдыха сотрудников со стороны въезда на территорию, оборудованную уличными скамейками и урной, с покрытием из бетонной плитки
- организация хозяйственной площадки с ограждением и навесом для мусоросборных контейнеров и крупногабаритного мусора, с покрытием из асфальтобетона;
- устройство отмостки из асфальтобетона;
- устройство газонов;
- вырубка или пересадка деревьев и кустарников, попадающих в зону производства работ, в соответствии с дендрологическим разделом проекта.
- установка распашных ворот и калитки
- установка ограждения территории. Со стороны улицы Кирова - ограждение металлическое, секции ограждения заводского изготовления высотой 2,0м, ширина секции до 2,4 м, тип "3D" сетка, цвет - RAL 9006, матовый фактура - гладкая. С других сторон по периметру участка - шумозащитное ограждение высотой 2,0м, каркас панелей из оцинкованных профилей (тип ШПП-85) панели 2шт. высотой 1м и шириной до 3м из оцинкованной стали, цвет - RAL 9006, матовый.
- установка светодиодных светильников твит с3 на опоре sp-2-9 высотой 9 м или их аналогов - устройство велопарковки на 8 мест размером 2300х510х510

4) Сведения о внешней отделке объекта.

1. Стены наружные - стеновые сэндвич-панели типа С-5, "Belpanel", со скрытым типом крепления, монтаж вертикальный.

Для облицовки внешних углов здания используются угловые сэндвич-панели типа ГЛ, "Belpanel", со скрытым типом крепления.

Покрытие - матовый полиэстер.

Фактура - гладкая, матовая.

Цвет - RAL 7035, RAL 6019

Размеры 460, 540, 1000 x 6550, 5500, 2400 мм

2. Стены наружные - фасадные кассеты типа Liberta Original 102, "Ruukki"

Материал - сталь

Покрытие - порошковое полимерное.

Фактура - гладкая, матовая.

Цвет - RAL 7037, RAL 6019, RAL 6021

Размеры 600, 550, 500, 450, 475, 300, 250, 200 x 2000, 1750, 1600, 950мм.

3. Стены наружные - фасонные элементы из холодногнутых профилей.

Материал - сталь

Покрытие - порошковое, полимерное.

Фактура - гладкая, матовая

Цвет - RAL 7035, RAL 7037

4. Наружные металлические дверные и оконные откосы из холодногнутых профилей.

Материал - сталь

Покрытие - порошковое, полимерное.

Фактура - гладкая, матовая.

Цвет - RAL 7037

5. Оконные блоки (ГОСТ 21519-2003) - оконная коробка из комбинированных профилей.

Материал - алюминиевые сплавы.

Покрытие - порошковое, полимерное.

Фактура - гладкая, матовая

Цвет - RAL 7037

Створки глухие, распашные, поворотно-откидные. Заполнение - стеклопакет.

Материал - стекло листовое прозрачное, без тонировки

Фактура - гладкая.

Створки глухие, заполнение - металлическая сэндвич-панель. Материал - алюминиевые сплавы.

Покрытие - порошковое, полимерное.

Фактура - гладкая, матовая

Цвет - RAL 7037

6. Витражные конструкции (ГОСТ 21519-2003) - конструкция из профилей.

Материал - алюминиевые сплавы.

Покрытие - порошковое, полимерное.

Фактура - гладкая, матовая

Цвет - RAL 7037

Створки глухие. Заполнение - стеклопакет.

Материал - стекло листовое прозрачное, без тонировки

Фактура - гладкая.

Створки глухие, заполнение - металлическая сэндвич-панель. Материал - алюминиевые сплавы.

Покрытие - порошковое, полимерное.

Фактура - гладкая, матовая

Цвет - RAL 7037

7. Наружные дверные блоки (ГОСТ 57327-2016) - дверная коробка из профилей.

Материал - сталь.

Покрытие - порошковое, полимерное.

Фактура - гладкая, матовая.

Цвет - RAL 7037

8. Наружные дверные блоки (ГОСТ 57327-2016) - дверное полотно типа "сэндвич".

Материал - сталь.

Покрытие - порошковое, полимерное.

Фактура - гладкая, матовая.

Цвет - RAL 7037



9. Наружные дверные блоки (ГОСТ 57327-2016) - фрамуга глухая. Заполнение - стеклопакет. Материал - стекло листовое прозрачное, без тонировки.

Фактура - гладкая.

10. Наружный дверной блок (ГОСТ 23747-2015*) - дверная коробка из комбинированных профилей.

Материал - алюминиевые сплавы.

Покрытие - порошковое, полимерное.

Фактура - гладкая, матовая

Цвет - RAL 7037

11. Наружный дверной блок (ГОСТ 23747-2015*) - заполнение дверного полотна - комбинированное: стеклопакет

Материал - стекло листовое прозрачное, без тонировки.

Фактура - гладкая.

12. Наружный дверной блок (ГОСТ 23747-2015*) - заполнение дверного полотна - комбинированное: сэндвич-панель.

Материал облицовки - алюминиевые сплавы.

Покрытие - порошковое, полимерное.

Фактура - гладкая, матовая

Цвет - RAL 7037

13. Наружный дверной блок (ГОСТ 23747-2015*) - фрамуга глухая.

Заполнение - стеклопакет.

Материал - стекло листовое прозрачное, без тонировки.

Фактура - гладкая.

14. Наружный дверной блок (ГОСТ 23747-2015*) - дверная коробка из профилей.

Материал - сталь.

Покрытие - порошковое, полимерное.

Фактура - гладкая, матовая.

Цвет - RAL 7037

15. Наружные дверные блоки (ГОСТ 57327-2016) - дверное полотно типа "сэндвич".

Материал - сталь.

Покрытие - порошковое, полимерное.

Фактура - гладкая, матовая.

Цвет - RAL 7037

16. Промышленные подъемные секционные ворота.

Материал - нержавеющая сталь.

Покрытие - порошковое, полимерное.

Фактура - микроволна.

Цвет - RAL 7037

17. Бетонные площадки крылец, пандусы, цоколь -

Материал облицовки - Керамогранит "ITALON" коллекция Материя X2 OUTDOOR,

Коэффициент скользкости R 11 A+B+C

Фактура - "Структурированная".

Цвет - "Титанио"

Размеры 600X600 мм

18. Наружные бетонные ступени

Материал облицовки - керамогранит "ITALON" коллекция Материя X2 OUTDOOR,

Ступень закругленная Грип

Фактура - "Структурированная".

Цвет - "Титанио"

Размеры 300X600 мм

19. Конструкции козырька - каркас козырька из горячекатаных профилей на вантовых держателях.

Материал - сталь.

Покрытие - порошковое полимерное

Фактура - гладкая, матовая

Цвет - RAL 7037

20. Конструкции козырька - покрытие козырька фальцевое.

Материал - сталь.

Покрытие - матовый полиэстер.

Фактура - гладкая, матовая

Цвет - RAL 7037

21. Корзина для кондиционера из перфорированного листового металлопроката.

Материал - сталь.

Покрытие - порошковое, полимерное

Фактура - гладкая, матовая

Цвет - RAL 7035

22. Пожарные наружные лестницы (П 1-2, П-2), ограждения (МН, ПН, ВН), настилы площадок и ступени лестничных маршей (Ф) (ГОСТ Р 53254-2009)

Материал - сталь.

Покрытие - порошковое полимерное.

Фактура - гладкая, матовая

Цвет - RAL 7037

23. Ступени наружных пожарных лестниц (П-2) - Накладная проступь.

Материал - резина, окрашенная в массу.

Фактура - рифление "Ёлочка"

Цвет - RAL 7037

24. Навигационные элементы из листового металлопроката

Материал - сталь.

Покрытие - порошковое, полимерное

Фактура - гладкая, матовая

Цвет - RAL 7035, RAL 6021

25. Домовый знак с подсветкой, размеры - 1400x325 мм

26. Светильник Брайтэлек Иксис 2











Баланс территории

N п/п	Наименование	Ед. изм.	В границах участка	Примечание
1	Площадь участка в границах ГПЗУ, в т.ч.:	м²	14137.00	100%
2	Площадь застройки	м²	4069.70	28.9%
3	Площадь проектируемых проездов из асфальтобетона с бортовым камнем	м²	4262.00	30.1%
4	Площадь тротуаров и отмостки	м²	987.50	6.9%
5	Площадь озеленения	м²	4817.80	34.1%
6	Площадь за границами ГПЗУ	м²	6.30	
7	Площадь тротуаров из бетонной плитки с бортовым камнем за границами ГПЗУ	м²	6.30	

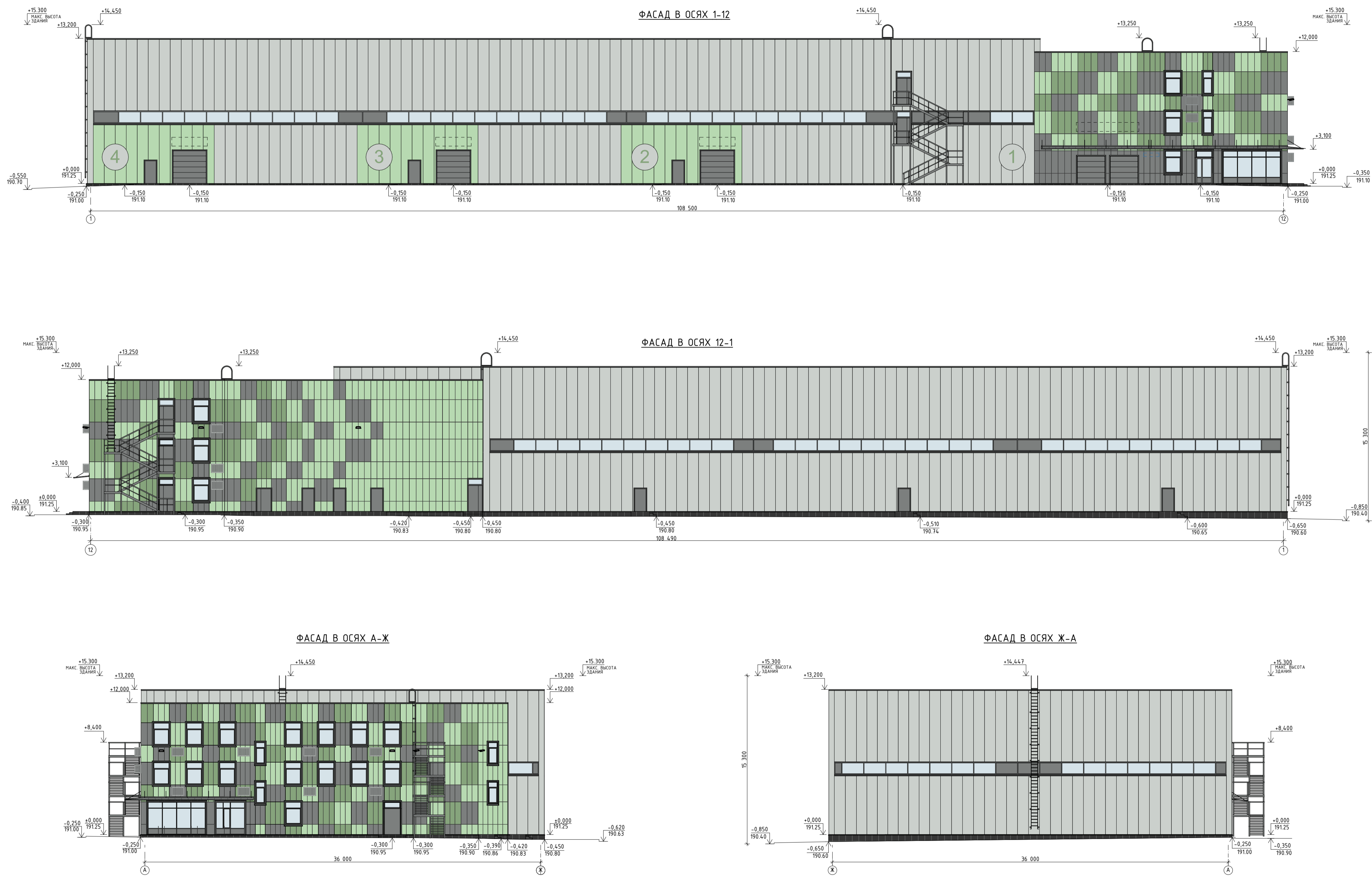
Ведомость элементов озеленения

N поз.	Наименование	Возраст (лет)	Высота (м)	Примечание
1	Береза	10,5	18,0	
2	Береза	7,5	16,0	
3	Береза	9	17,0	
4	Клен кустистый	18	12,0	
5	Клен кустистый	32	20,0	
6	Липа	30	22,0	2 ствола
7	Клен кустистый	14	7,0	
8	Клен кустистый	15	7,0	
9	Липа	30	20,0	3 ствола
10	Липа	43	24,0	3 ствола
11	Липа	31	22,0	2 ствола
12	Клен кустистый	13	12,0	
13	Липа	36	24,0	2 ствола
14	Липа	30	24,0	3 ствола
15	Липа	38	24,0	2 ствола
16	Береза	6,5	23,0	
17	Липа	32	23,0	3 ствола
18	Липа	17	13,0	
19	Липа	40	24,0	2 ствола
20	Клен кустистый	13	4,0	
21	Клен кустистый	14	13,0	2 ствола
22	Клен кустистый	13	12,0	
23	Клен	15	8,0	
24	Клен	1	5,0	2 ствола
25	Осина	17	11,0	
26	Осина	14	11,0	
27	Осина	14	11,0	
28	Осина	14	11,0	
29	Осина	15	11,0	
30	Осина	14	11,0	
31	Осина	14	11,0	
32	Осина	12	10,0	
33	Осина	16	10,0	
34	Осина	16	11,0	
35	Осина	16	11,0	
36	Осина	14	11,0	
37	Осина	20	11,0	
38	Осина	16	11,0	
39	Осина	16	11,0	
40	Осина	18	11,0	
41	Осина	14	11,0	
42	Клен	10	4,0	
43	Осина	13	10,0	
44	Осина	13	9,0	
45	Береза	6	15,0	
46	Осина	13	11,0	
47	Береза	6	14,0	
48	Береза	12,5	20,0	3 ствола
49	Береза	12,5	18,0	
50	Ель	25	26,0	
51	Сосна	4	3,0	
52	Сосна	9	9,0	
53	Сосна	8	9,0	
54	Спирея	2	1,5	
	Газон из смеси трав		4817,8 м²	32 шт посев газонных трав, слой раст. земли-20 см

Ведомость малых архитектурных форм и элементов благоустройства

№ поз	Эскиз	Условное обозначение на плане	Наименование	Количество (шт.)	Примечание
1			Скамейка уличная «Модерн», L=1,8 м	6	ООО «Хоббика» арт. 7106 или аналог
2			Урна «Парк им. Горького»	4	ООО «Хоббика» арт. 10388 или аналог
3			Контейнерная площадка 3-х местная цвет - RAL 9006, матовый	1	ООО «ГК «КОНТР» или аналог
4			Пластиковый контейнер для раздельного сбора мусора 1100л.	3	ООО «ГК «КОНТР» или аналог
5			ограждение территории металлическое, секции ограждения заводского изготовления высотой 2,0м, ширина секции до 2,4 м, тип «3D» сетка, цвет - RAL 9006, матовый фактура - гладкая	85,0 п.м	ООО «ГЛАВЗАБОР» тип 3D или аналог
6			Калитка металлическая распашная Ш=1,5м, Н=2,0м цвет - RAL 9006, матовый фактура - гладкая	1	ООО «ГЛАВЗАБОР» тип 3D или аналог
7			Ворота металлические распашные Ш=4,0м, Н=2,0м цвет - RAL 9006, матовый фактура - гладкая	1	ООО «ГЛАВЗАБОР» тип 3D или аналог
8			Велопарковка на 8 мест 2300x510x510 цвет - RAL 9006, матовый фактура - гладкая	1	
9			Столбик парковочный	489	
10			Светодиодный светильник тит с3 на опоре sp-2-9 высотой 9 м / или аналог	9	ООО «Брайтлек»
11			Шумозащитное ограждение территории: стойки прямые высотой 2м, каркас панелей из оцинкованных профилей (тип ШПП-85) панели 2шт. высотой 1м и шириной до 3м из оцинкованной стали, цвет - RAL 9006, матовый	460,5 п.м	ООО «АМД» (или аналог)





Элементы фасада	Вид отделки	Фактура	Цвет	Условные обозначения
Стены наружные	Стеновые сэндвич-панели типа С-5, "Belpanel" со скрытым типом крепления, монтаж вертикальный. Для облицовки внешних углов здания используются угловые сэндвич-панели типа ГЛ, "Belpanel", со скрытым типом крепления. Покрытие-матовый полиэстер. Размеры 460, 540, 1000 x 6550, 5500, 2400 мм	Гладкая, матовая	RAL 7035 RAL 6019	
Стены наружные	Фасадные кассеты типа Liberta Original 102, "Ruukki". Материал - сталь. Покрытие - порошковое полимерное. Размеры 600, 550, 500, 450, 475, 300, 250, 200 x 2000, 1750, 1600, 950мм.	Гладкая, матовая	RAL 7037 RAL 6019 RAL 6021	
Стены наружные	Фасонные элементы из холоднотянутых профилей Материал - сталь Покрытие - порошковое, полимерное	Гладкая, матовая	RAL 7035 RAL 7037	
Наружные металлические дверные, витражные и оконные откосы	Профили холоднотянутые. Материал - сталь Покрытие - порошковое, полимерное.	Гладкая, матовая	RAL 7037	
Витражные конструкции (ГОСТ 21519-2003)	Витражная конструкция из профилей. Материал - алюминиевые сплавы. Покрытие - порошковое, полимерное. Створки глухие. Заполнение - стеклопакет. Материал - стекло листовое прозрачное, без тонировки	Гладкая, матовая	RAL 7037	
Оконные блоки (ГОСТ 21519-2003)	Оконная коробка из комбинированных профилей. Материал - алюминиевые сплавы. Покрытие - порошковое, полимерное. Створки глухие, распашные, поворотно-откидные. Заполнение - стеклопакет. Материал - стекло листовое прозрачное, без тонировки	Гладкая, матовая	RAL 7037	
Наружные дверные блоки (ГОСТ 57323-2016)	Дверная коробка из профилей. Материал - сталь. Покрытие - порошковое, полимерное. Дверное полотно типа "сэндвич". Материал - сталь. Покрытие - порошковое, полимерное. Фрамуга глухая. Заполнение - стеклопакет. Материал - стекло листовое прозрачное, без тонировки.	Гладкая, матовая	RAL 7037	
Наружный дверной блок (ГОСТ 23747-2015*)	Дверная коробка из комбинированных профилей. Материал - алюминиевые сплавы. Покрытие - порошковое, полимерное. Заполнение дверных полотен - комбинированное: сэндвич-панель. Материал - алюминиевые сплавы. Покрытие - порошковое, полимерное. Заполнение дверных полотен - комбинированное: стеклопакет. Материал - стекло листовое прозрачное, без тонировки	Гладкая, матовая	RAL 7037	
Наружные дверные блоки (ГОСТ 57323-2016)	Дверная коробка из профилей. Материал - сталь. Покрытие - порошковое, полимерное. Дверное полотно типа "сэндвич". Материал - сталь. Покрытие - порошковое, полимерное.	Гладкая, матовая	RAL 7037	
Промышленные подъемные секционные ворота	Материал - нержавеющая сталь Покрытие - порошковое, полимерное.	Микроволна	RAL 7037	
Бетонные площадки крылец, пандусы цоколь	Керамогранит "ITALON" коллекция Материя X2 OUTDOOR, 60X60 см Коэффициент скользкости R 11 А+В+С	Структурированная	Титанио	
Наружные бетонные ступени	Керамогранит "ITALON" коллекция Материя X2 OUTDOOR, Ступень закругленная Грип 30X60 см	Структурированная	Титанио	
Конструкции козырька	Каркас козырька из горячекатаных профилей на вантовых держателях. Материал - сталь. Покрытие - порошковое полимерное. Покрытие козырька фальцевое. Материал - сталь. Покрытие - матовый полиэстер.	Гладкая, матовая	RAL 7037	
Корзина для кондиционера	Перфорированный листовой металлопрокат. Материал - сталь. Покрытие - порошковое, полимерное	Гладкая, матовая	RAL 7035	
Пожарные наружные лестницы (П-1, П-2), ограждения (МН, ПН, ВН) настилы площадок и ступени лестничных маршей (Ф) (ГОСТ Р 53254-2009)	Материал - сталь. Покрытие - порошковое полимерное.	Гладкая, матовая	RAL 7037	
Ступени наружных пожарных лестниц (П-2)	Накладная проступь. Материал - резина, окрашенная в массу.	Рифление "Елочка"	RAL 7037	
Навигационные элементы	Листовой металлопрокат. Материал - сталь. Покрытие - порошковое, полимерное	Гладкая, матовая	RAL 7035 RAL 6021	

- место для размещения домовых знаков с подсветкой, размеры 1400x325 мм
- место для размещения рекламно-информационных конструкций
- светильник Брайтэлк Иксис 2

Фасонные элементы из холодногнутых профилей.
 Материал - сталь
 Покрытие - порошковое, полимерное.
 Фактура - гладкая, матовая
 Цвет - RAL 7037

Стеновые сэндвич панели типа С-5, "Velpanel" со скрытым типом крепления.
 Покрытие - матовый полиэстер.
 Фактура - гладкая, матовая.
 Цвет - RAL 7035

Глухая створка
 заполнение - металлическая сэндвич-панель, материал - алюминиевые сплавы, покрытие - порошковое, полимерное.
 Фактура - гладкая, матовая
 Цвет RAL 7037

Стеновые сэндвич панели типа С-5, "Velpanel" со скрытым типом крепления.
 Покрытие - порошковое полимерное.
 Фактура - гладкая, матовая.
 Цвет RAL 6019

Навигационные элементы из листового металлопроката
 Материал - сталь.
 Покрытие - порошковое, полимерное
 Фактура - гладкая, матовая
 Цвет - RAL 7035, RAL 6021

Фасонные элементы из холодногнутых профилей.
 Материал - сталь
 Покрытие - порошковое, полимерное.
 Фактура - гладкая, матовая
 Цвет - RAL 7035

Материал отделки цоколя - керамогранит "ITALON" коллекция Материя X2 OUTDOOR, 60X60 см
 Фактура - структурированная. Цвет - титанио

Дверная коробка из профилей
 Материал - сталь
 Покрытие - порошковое полимерное,
 Фактура - гладкая, матовая
 Цвет RAL 7037

Дверное полотно типа "сэндвич"
 Материал - сталь.
 Покрытие - порошковое полимерное
 Фактура - гладкая, матовая
 Цвет RAL 7037

Материал отделки пандуса - керамогранит "ITALON" коллекция Материя X2 OUTDOOR, 60X60 см коэффициент скользкости R 11 A+B+C
 Фактура - структурированная. Цвет - титанио

Витражная конструкция из профилей.
 Материал - алюминиевые сплавы
 Покрытие - порошковое полимерное,
 Фактура - гладкая, матовая
 Цвет RAL 7037

Глухая створка
 заполнение -стеклопакет
 стекло - листовое прозрачное без тонировки
 фактура гладкая

Наружные оконные откосы из холодногнутых профилей
 Материал - сталь.
 Покрытие - порошковое полимерное
 фактура - гладкая, матовая
 цвет RAL 7037

Наружные дверные откосы из холодногнутых профилей
 Материал - сталь.
 Покрытие - порошковое полимерное
 Фактура - гладкая, матовая
 Цвет RAL 7037

Промышленные подъемные секционные ворота.
 Материал - нержавеющей сталь.
 Покрытие - порошковое полимерное
 Фактура - микроволна.
 Цвет - RAL 7037



Фасонные элементы из холодногнутых профилей.
Материал - сталь
Покрытие - порошковое, полимерное.
Фактура - гладкая, матовая
Цвет - RAL 7037

Наружные оконные откосы из холодногнутых профилей.
Материал - сталь
Покрытие - порошковое, полимерное.
Фактура - гладкая, матовая.
Цвет - RAL 7037

Оконная коробка из комбинированных профилей
Материал - алюминиевые сплавы
Покрытие - порошковое полимерное
Фактура - гладкая, матовая
Цвет - RAL 7037

Фасадные кассеты, типа Liberta Original 102 "Ruukki"
Материал - сталь
Покрытие - порошковое полимерное.
Фактура - гладкая, матовая.
Цвет - RAL 6019

Глухая створка
Заполнение -стеклопакет
Материал -стекло листовое прозрачное без тонировки
фактура гладкая

Створка - поворотно-откидная
заполнение -стеклопакет
Материал -стекло листовое прозрачное без тонировки
фактура гладкая

Фасонные элементы из холодногнутых профилей.
Материал - сталь
Покрытие - порошковое, полимерное.
Фактура - гладкая, матовая
Цвет - RAL 7037

Материал отделки цоколя - керамогранит "ITALON" коллекция Материя X2 OUTDOOR, 60X60 см
Фактура - структурированная. Цвет - титанио

Дверная коробка из комбинированных профилей
Материал - алюминиевые сплавы
Покрытие - порошковое полимерное,
Фактура - гладкая, матовая
Цвет - RAL 7037

Заполнение дверных полотен - комбинированное:
1) стеклопакет,
Материал - стекло листовое прозрачное, без тонировки. Фактура - гладкая
2) сэндвич-панель, Материал - алюминиевые сплавы
Покрытие - порошковое полимерное. Фактура - гладкая, матовая. Цвет - RAL 7037

Фасадные кассеты, типа Liberta Original 102 "Ruukki"
Материал - сталь
Покрытие - порошковое полимерное.
Фактура - гладкая, матовая.
Цвет RAL 6021

Фасадные кассеты, типа Liberta Original 102 "Ruukki"
Материал - сталь
Покрытие - порошковое полимерное.
Фактура - гладкая, матовая.
Цвет - RAL 7037

Корзина для кондиционера из перфорированного листового металлопроката.
Материал - сталь.
Покрытие - порошковое, полимерное
Фактура - гладкая, матовая
Цвет - RAL 7035

Вантовые держатели.
Материал - сталь
Покрытие - порошковое полимерное
Фактура - гладкая, матовая. Цвет - RAL 7037

Покрытие козырька фальцевое
Материал - сталь.
Покрытие - порошковое полимерное.
Фактура - гладкая, матовая. Цвет - RAL 7037

Каркас козырька из горячекатаных профилей
Материал - сталь.
Покрытие - матовый полиэстер
Фактура - гладкая, матовая. Цвет - RAL 7037

Створка - глухая
Заполнение - комбинированное:
1) стеклопакет.
Материал - стекло листовое прозрачное, без тонировки. Фактура - гладкая
2) сэндвич-панель.
Материал - алюминиевые сплавы
Покрытие - порошковое полимерное
Фактура - гладкая, матовая. Цвет RAL 7037

Материал отделки ступеней - керамогранит "ITALON" коллекция Материя X2 OUTDOOR
Ступень закругленная Грип 30X60см
Фактура - структурированная. Цвет - титанио



Фасонные элементы из холодногнутых профилей.
 Материал - сталь
 Покрытие - порошковое, полимерное.
 Фактура - гладкая, матовая
 Цвет - RAL 7037

Наружные дверные откосы из профилей холодногнутых.
 Материал - сталь
 Покрытие - порошковое, полимерное.
 Фактура - гладкая, матовая.
 Цвет - RAL 7037

Пожарная наружная лестница (П 1-2,)
 (ГОСТ Р 53254-2009)
 Материал - сталь.
 Покрытие - порошковое полимерное.
 Фактура - гладкая, матовая
 Цвет - RAL 7037

Фрамуга глухая. Заполнение - стеклопакет.
 Материал - стекло листовое прозрачное, без тонировки.
 Фактура - гладкая.

Дверная коробка из профилей.
 Материал - сталь.
 Покрытие - порошковое, полимерное.
 Фактура - гладкая, матовая.
 Цвет - RAL 7037

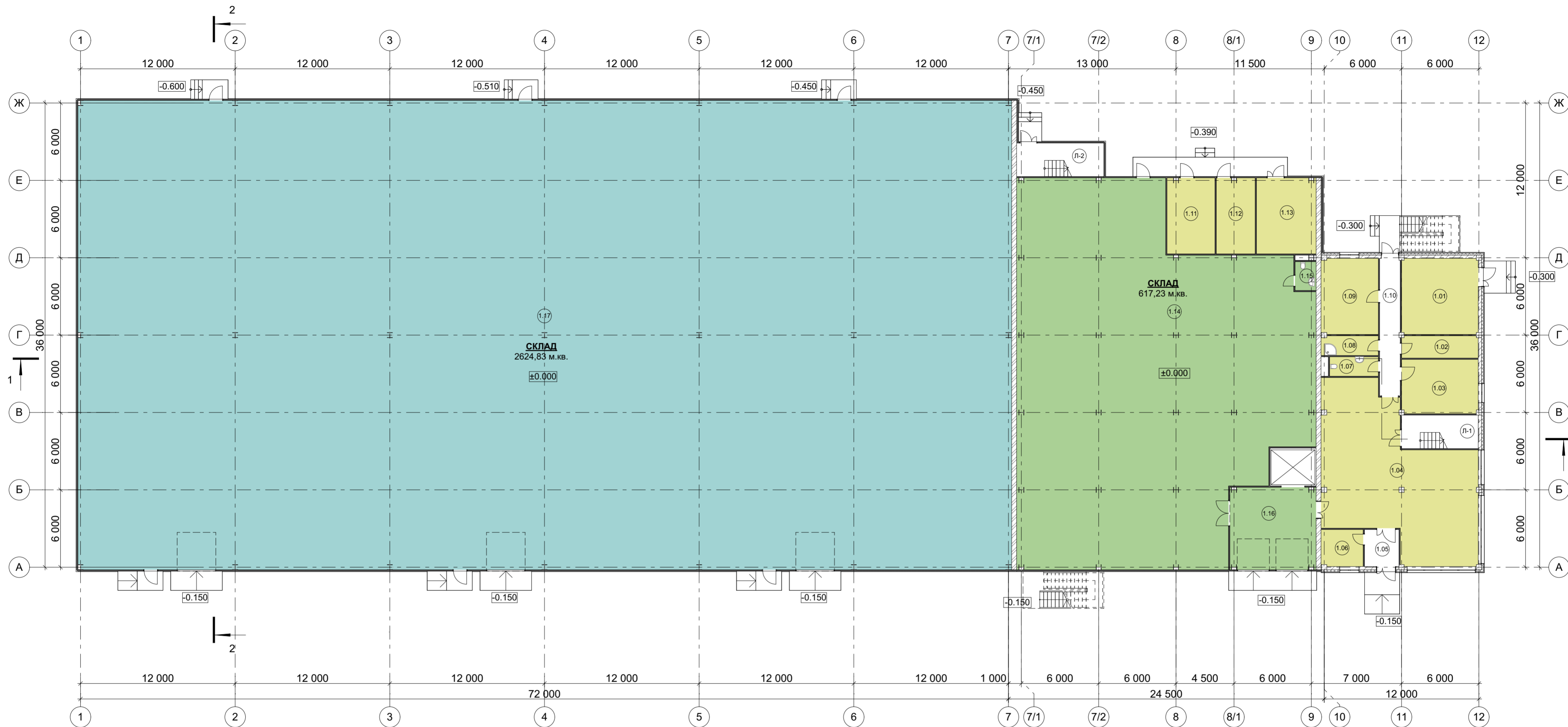
Ограждения (ПН),
 (ГОСТ Р 53254-2009) -
 Материал - сталь.
 Покрытие - порошковое полимерное.
 Фактура - гладкая, матовая
 Цвет - RAL 7037

Сетильник Брайтэлек Иксис 2

Настил площадки (Ф)
 (ГОСТ Р 53254-2009)
 Материал - сталь.
 Покрытие - порошковое полимерное.
 Фактура - гладкая, матовая
 Цвет - RAL 7037

Дверное полотно типа "сэндвич".
 Материал - сталь.
 Покрытие - порошковое, полимерное.
 Фактура - гладкая, матовая.
 Цвет - RAL 7037

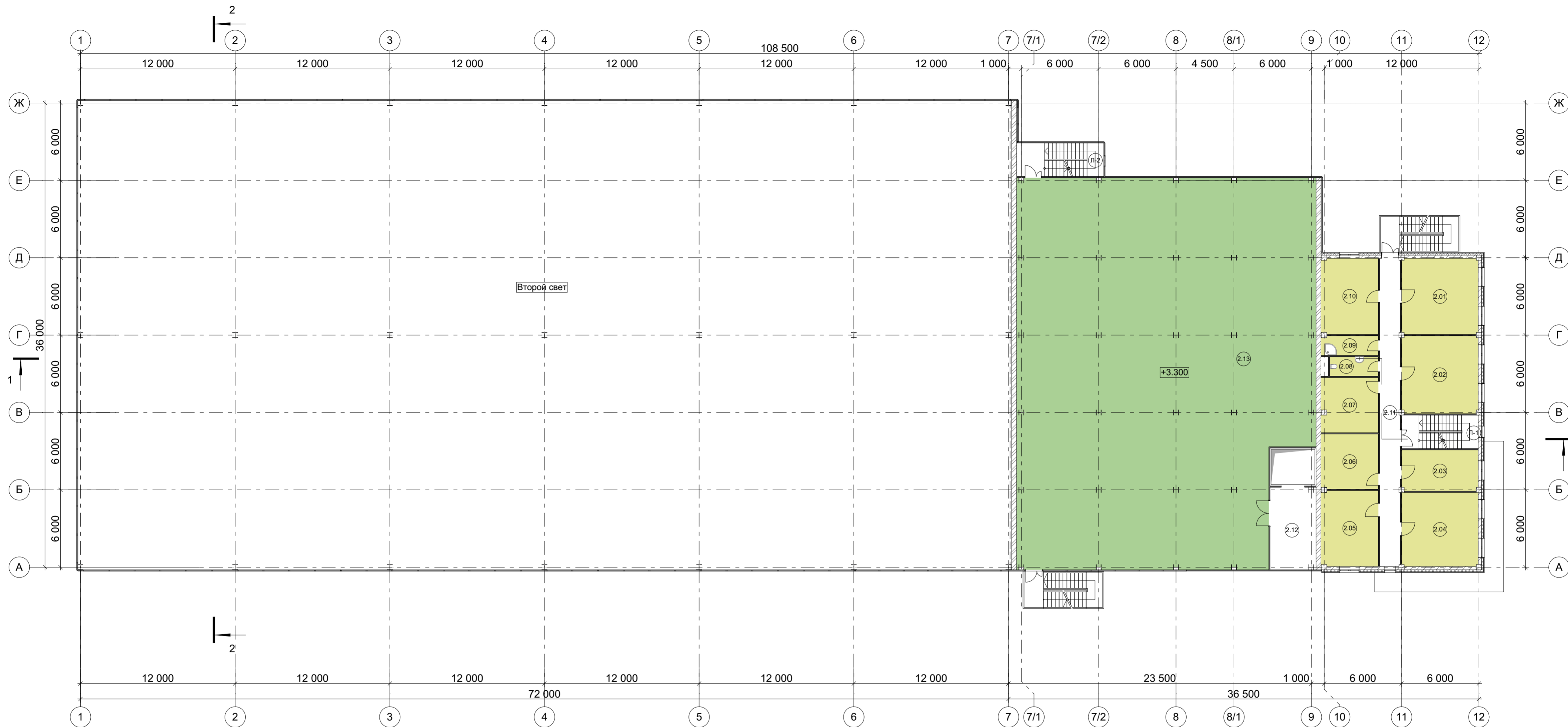
Пожарная наружная лестница (П-2,)
 (ГОСТ Р 53254-2009)
 Материал - сталь.
 Покрытие - порошковое полимерное.
 Фактура - гладкая, матовая
 Цвет - RAL 7037



Номер помещения	Наименование	Площадь м. кв.
1.01	ИТП	35,00
1.02	Техническое помещение	10,26
1.03	Административное помещение	24,98
1.04	Холл	123,33
1.05	Тамбур	7,69
1.06	Помещение охранника	9,35
1.07	Санузел	5,71
1.08	ПУИ	6,74
1.09	Административное помещение	26,12
1.10	Коридор	17,02
1.11	Электрощитовая	21,89
1.12	Помещение связи	17,73

Номер помещения	Наименование	Площадь м. кв.
1.13	Водомерный узел	27,20
1.14	Склад	575,28
1.15	Санузел	3,66
1.16	Помещение загрузки	42,49
1.17	Склад	2 636,54
Л-1	Лестница	15,47
Л-2	Лестница	17,77
		3 624,23 м²

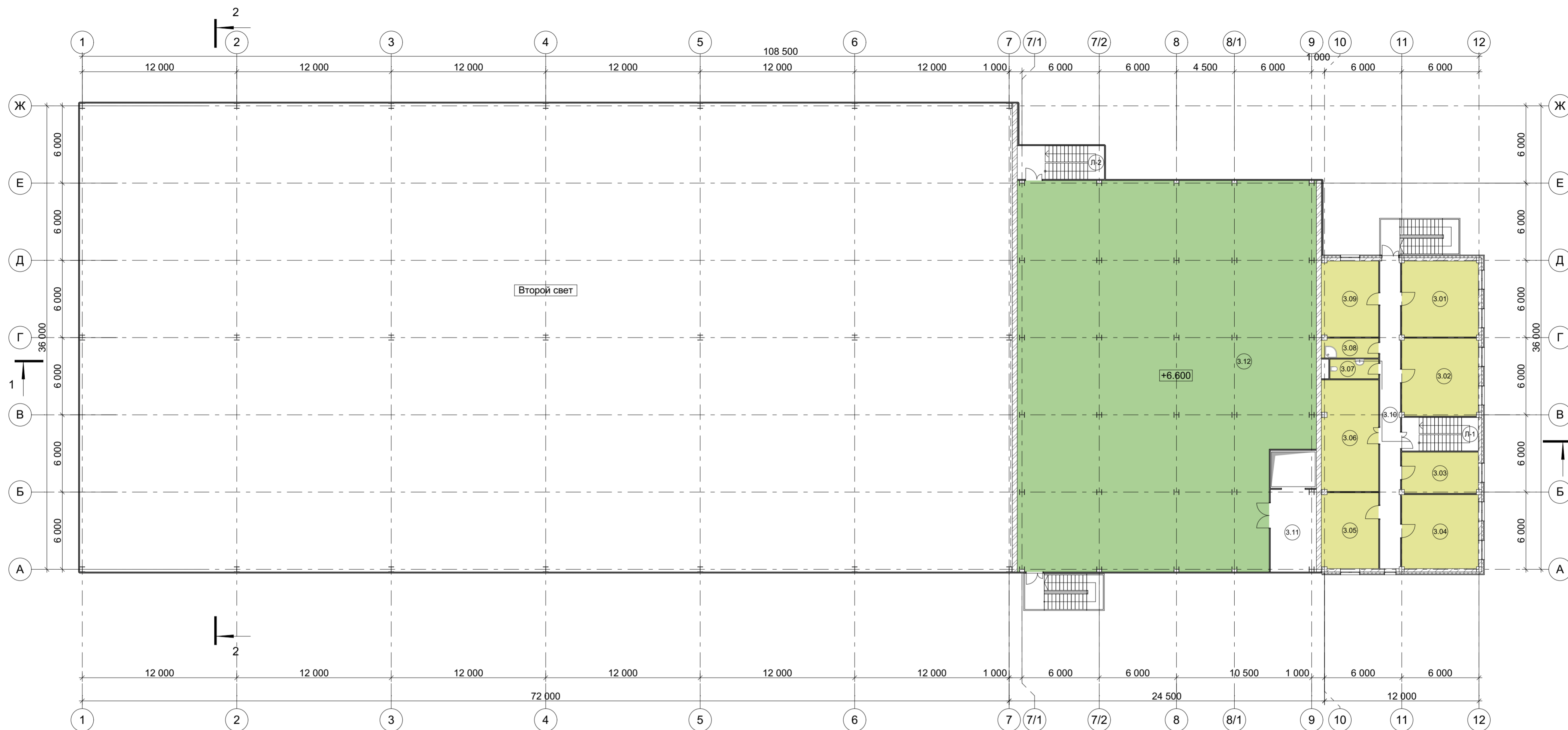
Площадь 1 этажа в границах наружных стен - 3665,0 м.кв.
Площадь наружных лестниц - 35,6 м.кв.



Номер помещения	Наименование	Площадь м. кв.
2.01	Административное помещение	35,00
2.02	Административное помещение	35,84
2.03	Административное помещение	18,93
2.04	Административное помещение	34,16
2.05	Административное помещение	26,12
2.06	Раздевалка	18,98
2.07	Раздевалка	18,87
2.08	Санузел	5,71
2.09	ПУИ	6,74
2.10	Административное помещение	26,12
2.11	Коридор	38,09
2.12	Лифтовой холл	22,67

Номер помещения	Наименование	Площадь м. кв.
2.13	Склад	670,28
Л-1	Лестница	15,47
Л-2	Лестница	17,60
		990,58 м²

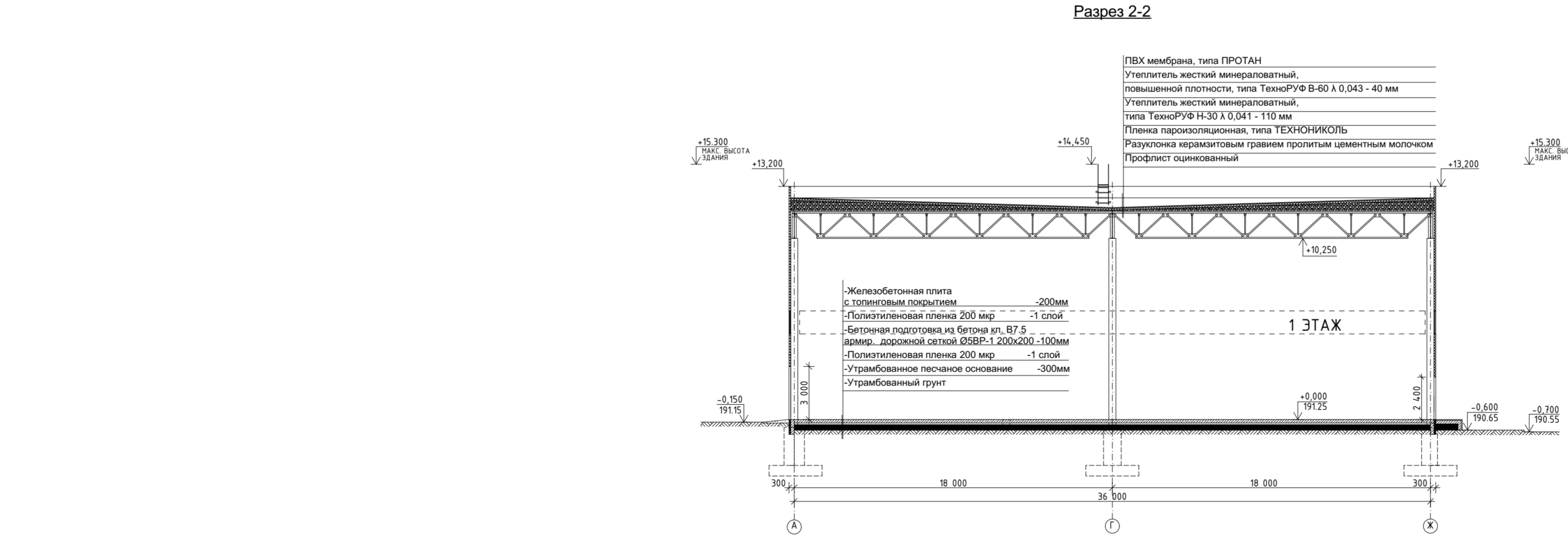
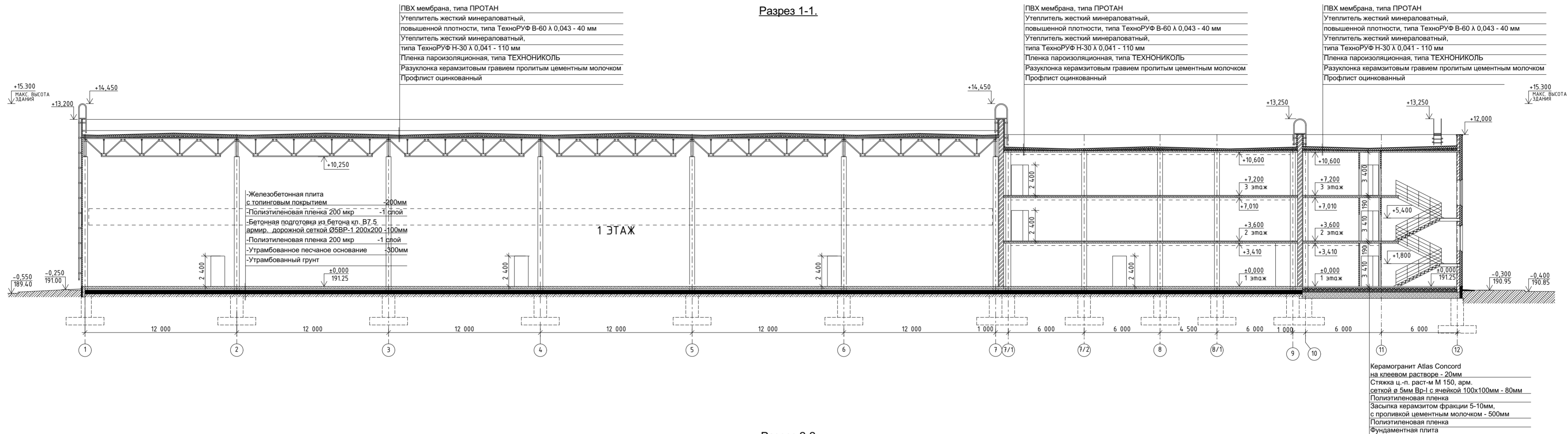
Площадь 2 этажа в границах наружных стен - 1017,2 м.кв.
 Площадь наружных лестниц - 35,6 м.кв.



Номер помещения	Наименование	Площадь м. кв.
3.01	Административное помещение	35,00
3.02	Административное помещение	35,84
3.03	Административное помещение	18,94
3.04	Административное помещение	34,16
3.05	Административное помещение	26,12
3.06	Венткамера	38,29
3.07	Санузел	5,70
3.08	ПУИ	6,74
3.09	Административное помещение	26,12
3.10	Коридор	38,09
3.11	Лифтовой холл	22,67
3.12	Склад	670,28

Номер помещения	Наименование	Площадь м. кв.
Л-1	Лестница	15,47
Л-2	Лестница	17,60
		991,02 м²

Площадь 3 этажа в границах наружных стен - 1017,2 м.кв.
Площадь наружных лестниц - 35,6 м.кв.







Стеновая панель С-5

Скрытый замок Hidden Screw

Скрытый замок Hidden Screw (см. рис. 2) применяется преимущественно для вертикального монтажа панелей. Соединение сохраняет совершенную прочность замка Z-Lock, одновременно обеспечивая визуальный эффект отсутствия внешних креплений, столь необходимый для реализации престижных проектов. Крепление панелей к каркасу выполняется с применением самосверлящих шурупов, закрываемых при монтаже следующей панелью, обеспечивая абсолютную всепогодную защиту при отсутствии сквозного крепежа.

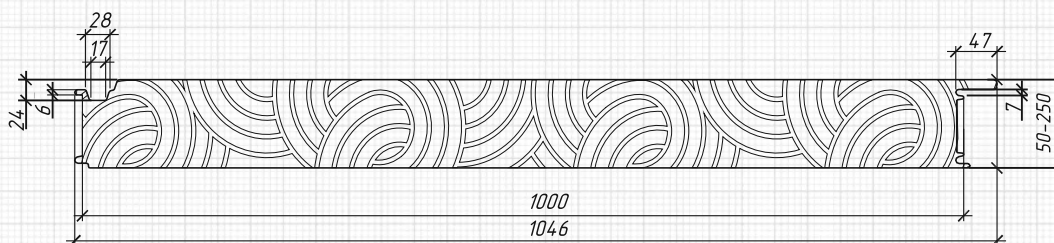
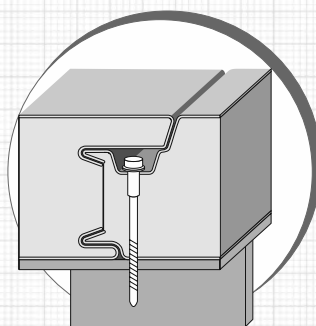


Рис. 2

Обозначения при заказе по ТУ 5284-003-54655944-2004 :
 BELPANEL C5 - 100.1000.4500 - 0,50 смЗ - 0,50 смЗ

_____	Наименование панели
_____	Тип панели
_____	Исполнение панели
_____	Габаритные размеры (толщина, ширина, длина, мм)
_____	Толщина и вид профилирования наружного металлического листа
_____	Толщина и вид профилирования внутреннего металлического листа

Сталь 1.20 мм, размеры панели

